



**Państwowe Gospodarstwo Leśne  
Lasy Państwowe**

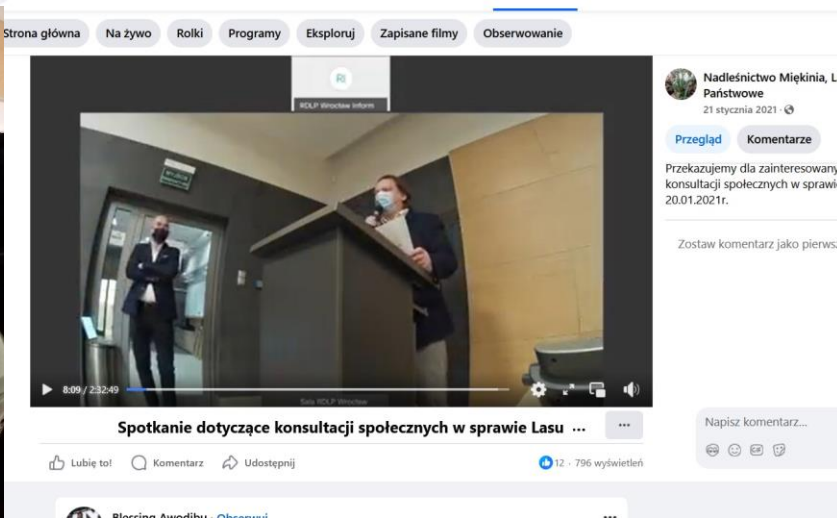


# **Lasy Wrocławia o wiodącej funkcji społecznej**

## **na gruntach w zarządzie Nadleśnictwa Miękinia**

Waldemar Zaremba  
22 październik 2024r.

# Kompromis ws. lasów o zwiększonej funkcji społecznej wokół Wrocławia, rok 2021 -2022



Link do strony: [https://miekinia.wroclaw.lasy.gov.pl/aktualnosci/-/asset\\_publisher/jxgSrHP8DXa/content/las-mokrzans-1](https://miekinia.wroclaw.lasy.gov.pl/aktualnosci/-/asset_publisher/jxgSrHP8DXa/content/las-mokrzans-1)

Las Mokrzański



## Harmonogram tworzenia planu urządzenia lasu

„Las Mokrzański z ZLW”





# Podstawy prawne prowadzenia gospodarki leśnej w Nadleśnictwie Miękinia



Minister Klimatu i Środowiska

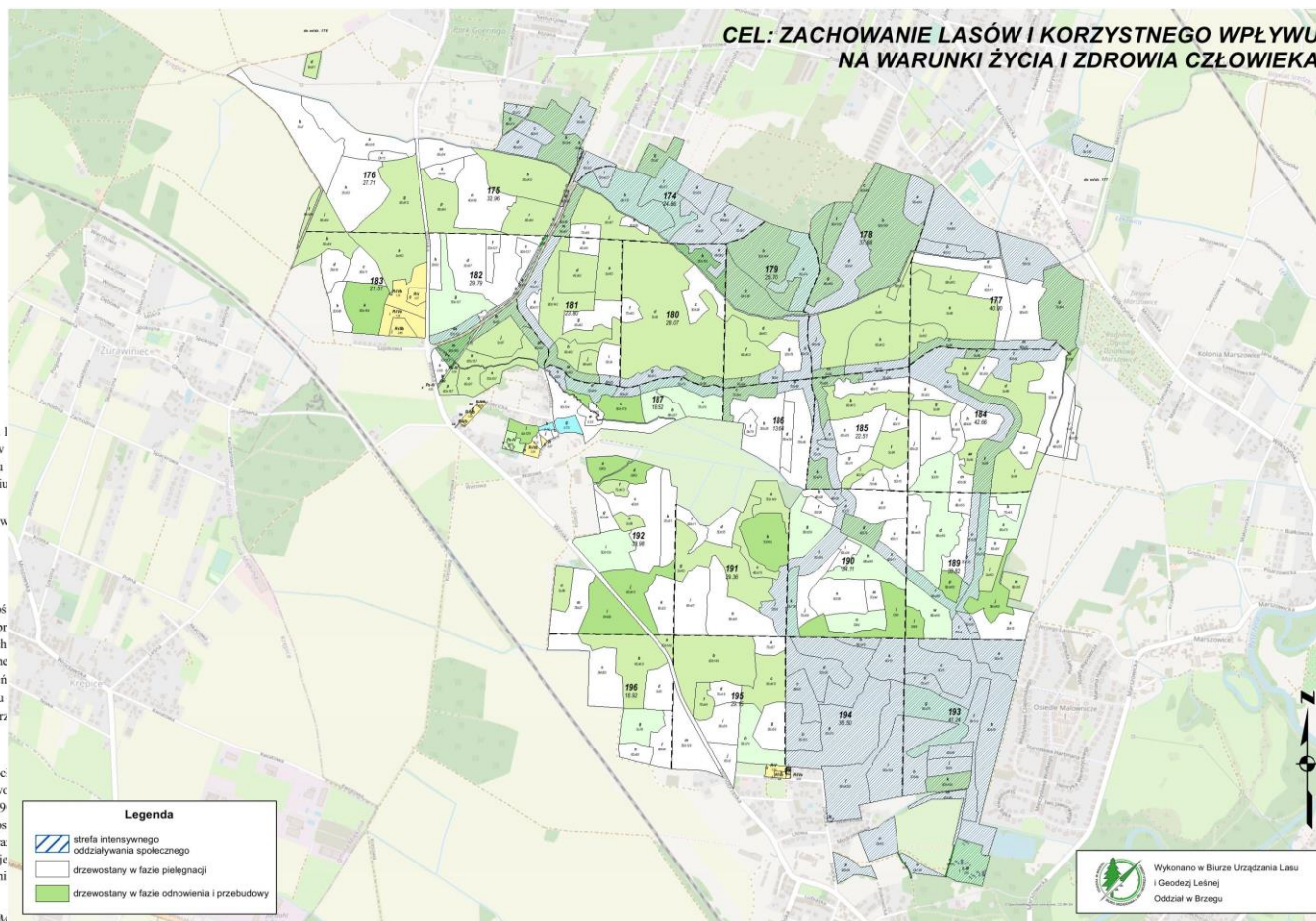
DLL-WGL.8100.35.2022.LP  
2206551.8160351.6556899

Na podstawie art. 22 ust. 1 ustawy z dnia 28 września 1997 r. o leśnictwie, po rozpatrzeniu wniosku Dyrektora Generalnego Lasów państwowych o wydanie decyzji o zezwoleniu na wyłączenie lasu z produkcji drewna, **zatwierdzam** plan urządzenia lasu w Regionalnej Dyrekcji Lasów Państwowych we Wrocławiu.

Przedmiotowy plan zawiera:

1. opis lasów i gruntów przeznaczonych do zalesienia, w o powierzchni łącznej 17 951,03 ha,
2. analizę gospodarki leśnej w minionym okresie,
3. program ochrony przyrody,
4. określenie zadań dotyczących:
  - a) etatu mająszcizowego użytków rębnych w ilości
  - b) powierzchniowego etatu cięć w użytkowaniu pr z szacunkowym pozyskaniem w drzewostanach przedrębego – 293 284 m<sup>3</sup> grubizny drewna ne
  - c) projektowanej powierzchni zalesień i odnowień
  - d) projektowanej powierzchni pielęgnowania lasu i
  - e) ochrony lasu, w tym również zadań ochrony prz
  - f) gospodarki łowieckiej,
  - g) potrzeb w zakresie infrastruktury technicznej.

Regionalny Dyrektor Ochrony Środowiska we Wrocławiu  
znak WPN.410.3.2222.KM oraz Dolnośląski Państwowy Urząd  
we Wrocławiu pismem z dnia 22 marca 2022 r. znak ZNS.9  
art. 54 ust. 1 ustawy z dnia 3 października 2008 r. o uodach  
ochronie, udziale społeczeństwa w ochronie środowiska oraz  
(Dz. U. z 2022 r. poz. 1029, z późn. zm.), zaopiniowali proj.  
Miecinia na lata 2022 – 2031 wraz z prognozą oddziaływani



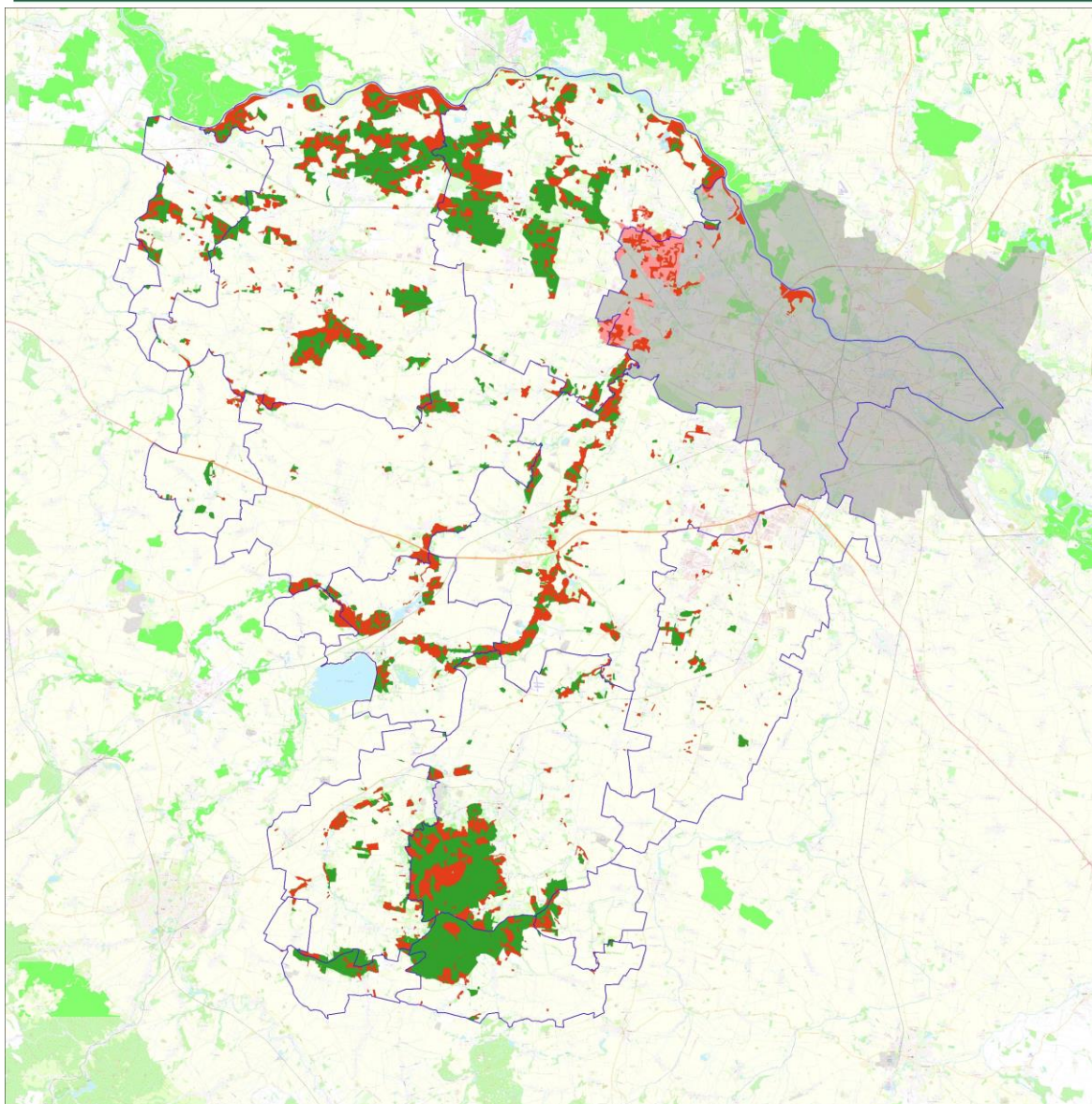
Z up, M

Edward Siarka  
Sekretarz Stanu  
Ministerstwo Klimatu i Środowiska  
/ – podpisany cyfrowo/

przez jednostki organizacyjne nieposiadające osobowości prawnej, określają przepisy rozporządzenia nr 995/2010.

2024-10-08





#### Legenda

- Lasy z prowadzoną wielofunkcyjną gospodarką leśną
- Lasy społeczne w granicach Wrocławia
- Lasy bez wskazań w PUL i objęte poleceniem MKiŚ o wstrzymaniu cięć
- Gmina Wrocław
- Gminy na obszarze Nadleśnictwa Miękinia

Powierzchnia leśna  
zalesiona 16 507 ha  
w tym:  
bez użytkowania gosp.  
**5797 ha**, lasów bez  
wskazań w PUL i objętych  
poleceniem MKiŚ – **35%**

**770 ha** z funkcją wiodącą  
lasów społecznych – **5%**

\*PUL – Plan urządzenia lasu 2021-2031

Stan po 8 stycznia 2024r w nadleśnictwie,

**35%** drzewostanów nadleśnictwa wyłączone z wielofunkcyjnej gospodarki leśnej, **5797 ha**  
**5%** lub więcej drzewostanów do kolejnych wyłączeń lub ograniczeń, (lasy społeczne)

**35%** mniejsza średnia roczna sprzedaż drewna do odbiorców nadleśnictwa,

**33%** mniejsze średnie roczne przychody nadleśnictwa (dopłata z FL do działalności)

**35%** mniejsza wartość zlecanych usług do Zakładów Usług Leśnych (4,5 mln zł/rok)

## Wnioski do uwzględnienia przy wyznaczaniu obszarów

- Oddziaływanie na 160 podmiotów prowadzących działalność gospodarczą w sektorze leśno-drzewnym skupionych jest wokół Nadleśnictwa Miękinia,
- Utrata zaufania lokalnych środowisk do przejrzystości procesu decyzyjnego, w tym równoważenia sprzecznych interesów,
- Utrzymanie płynności finansowej jednostek
- Z uwagi na brak kryteriów wyboru i oceny obszarów leśnych wyłączonych z gospodarki, korzyści z objęcia ich ochroną mogą być mniejsze niż pożądane a w niektórych przypadkach nie wystąpić wcale.
- Odpowiedzialność nadleśniczego za incydenty i wypadki w miejscach intensywnie odwiedzanych.

....„Dzisiaj mamy stan kiedy wielofunkcyjna gospodarka leśna ukształtowała istniejący stan lasu. Ten stan może się podobać lub nie podobać ale uszanujmy to, że od 1956 roku według danych BULiGL **2 mld m<sup>3</sup>** lasy pozyskały i skierowały do społeczeństwa i do gospodarki. Na bazie między innymi tego zasobu zbudowano bogactwo naszego społeczeństwa, przemysłu drzewnego, sektora leśno-drzewnego. Nie skończyła się ta potrzeba wykorzystania i zrezygnowania z drewna. Przyczyną napięć społecznych jest przeciwstawianie pozostawiania drzew no naturalnej śmierci z gospodarką leśną...” (PTL 2024 )



# Dziękuję za uwagę



**Państwowe Gospodarstwo Leśne  
Lasy Państwowe**

RDLP Wrocław  
Waldemar Zaremba